

PLANEUR

ÉLYTROPLAN - de M^{re} Jacques BLUZAT.

l'appareil peut aussi être réalisé avec une élytre verticale. BD-20/10

Bord marginal BD 20/10
2 pièces

Dérives BD-10/10

cales BD 2x2

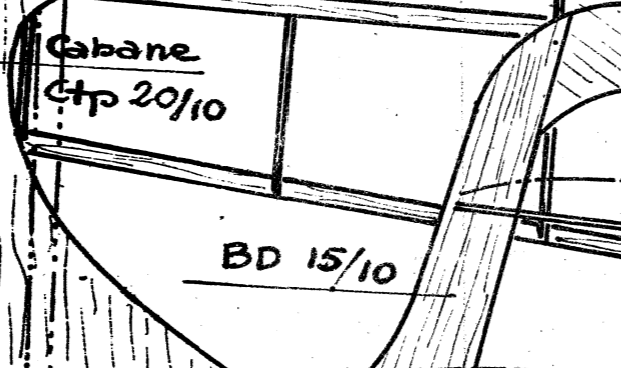
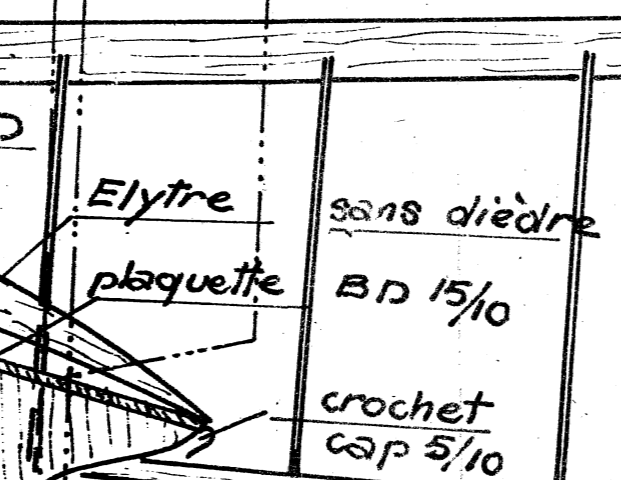
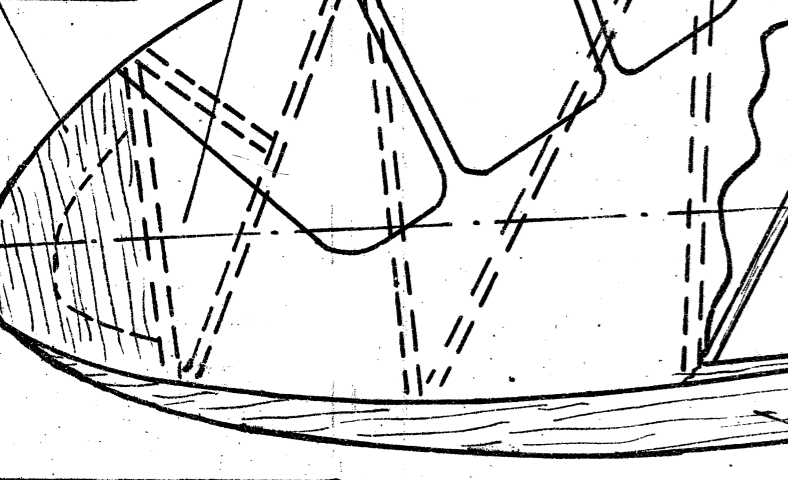
PLANEUR D'ÉTUDE

Bord de fuite 10x2

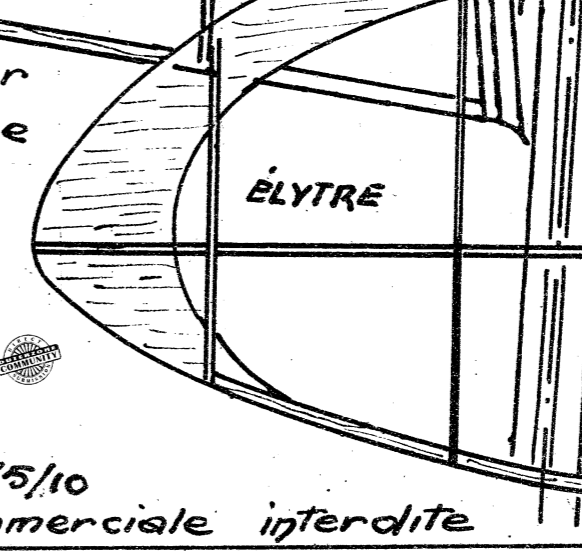
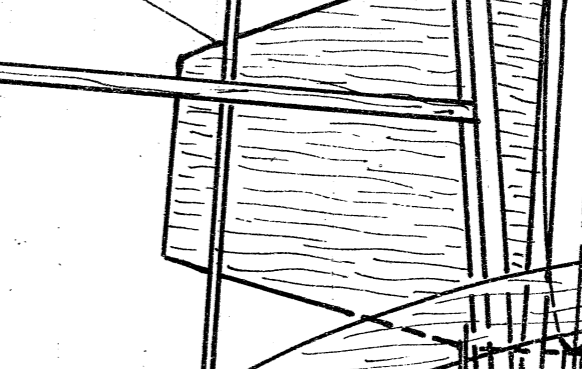
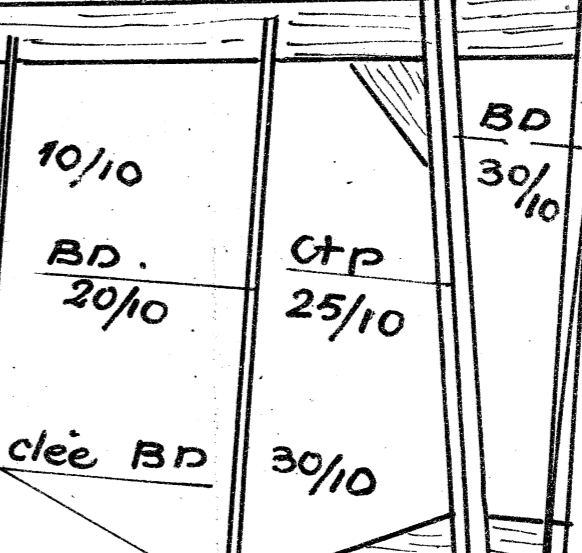
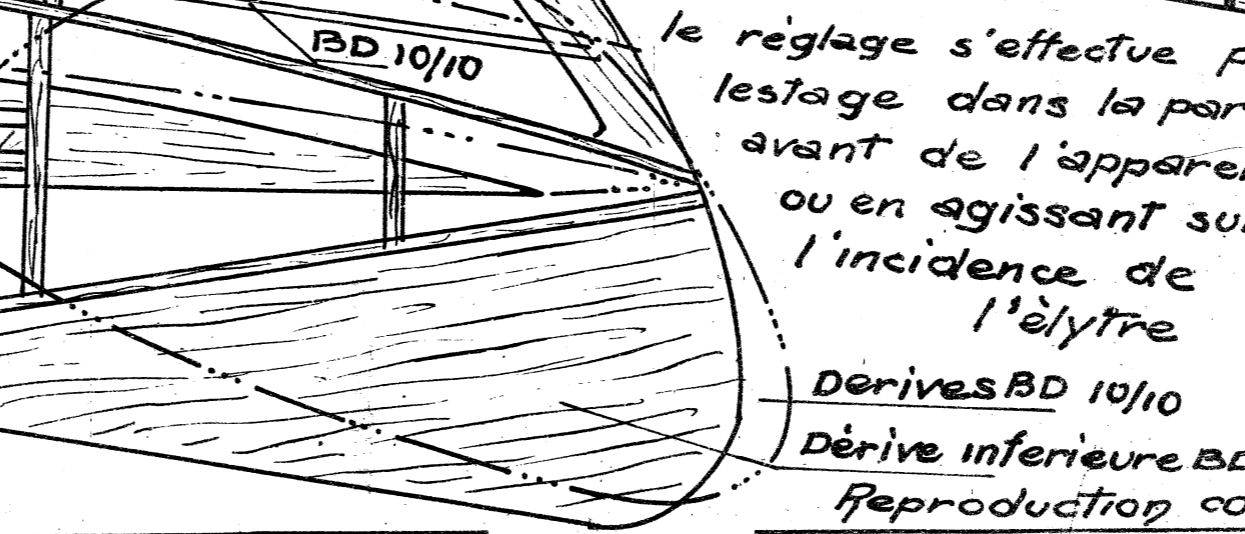
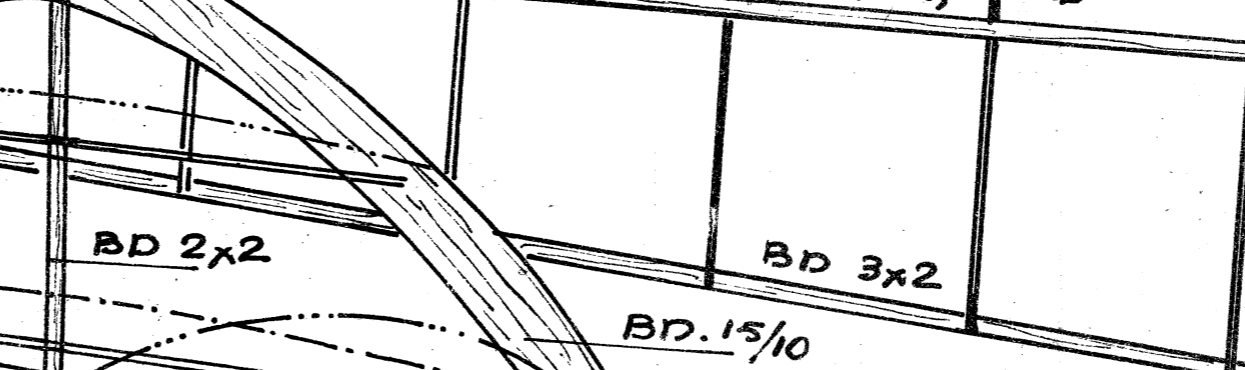


Envergure: 90 cm
longueur: 30
Surface: 8 dm²
Poids total: 105 gr

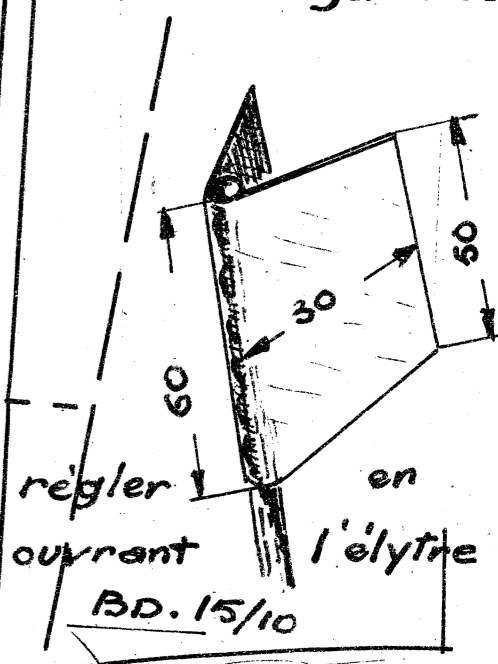
Soutè a lest
Nez BD



Toutes les nervures en BD 10/10
DIÈRE DE L'AILE: 8°
PROFIL D'AILE 436
Göt
longeron 2-2,5x2,5 BD



Elytre verticale hauteur du mat 180 mm
(tube alu φ: 3x4)
élytre en bristol ou en toile d'aluminium épais: 3/10
collée et ligaturée



le réglage s'effectue par lestage dans la partie avant de l'appareil ou en agissant sur l'incidence de l'élytre

Reproduction commerciale interdite