

Spanten 1, 2, 3, 7, 8, 14 Sperrholz 4 mm
 Spanten 9, 10, 11, 12, 16 Sperrholz 3 mm
 Alle übrigen Spanten und Beplankung Balsa 3 mm

Sperrholz 15

Balsafüllstücke u. Motorträger

Achtung, Motorträger sind enger beisammen, Motor genau einpassen, für M3-Muttern ein 5,8-6 Loch bohren, an den Muttern ein wenig Araldit angeben u. einpressen

Notiz: Alle Metall u. Perlinanteile mit Araldit oder UHU-Pluss kleben!

Flügeltank: Vorder- u. Hinterteil = Wirbelkeulen der Firma HEGI
 Mittelteil = Balsa 10 mm
 Flossen = Sperrholz 15

Notiz: Höhensteuer mit 0° einbauen, wie eingezeichnet, dann eine Ausgangsbasis markieren und vor dem Erstflug an der Vorderkante 2 mm hochschieben.

Notiz: Nr. 16 ist nicht gezeichnet, Form vom Rumpf abnehmen!

Handgefertigter Kunstharz- oder VECCO 2% Spinner

Nr. 1 zuerst anleimen!

An Stelle von diesem Bugrad kann auch ein Fertigfabrikat eingebaut werden!

Grund- u. Querschnitt für „Hülsensammler“

Auf diese Distanz den Kiel 3fach m. 3mm Balsa verleimen

Kunststoff- o. Alurohr
 Nytonschraube M5 x 30
 Sperrholz 15

Servoklappe

Batterie mit MS-Manschette an Spant 9 B befestigen

Kwik-Keeper
 Stahlrohr 15
 Bindedraht und verlöten

Stahlkabel 15
 Teflonrohr 2 x 3
 Alu-Rohr 3 x 4

Kabelzuganschluss beim Höhenservo

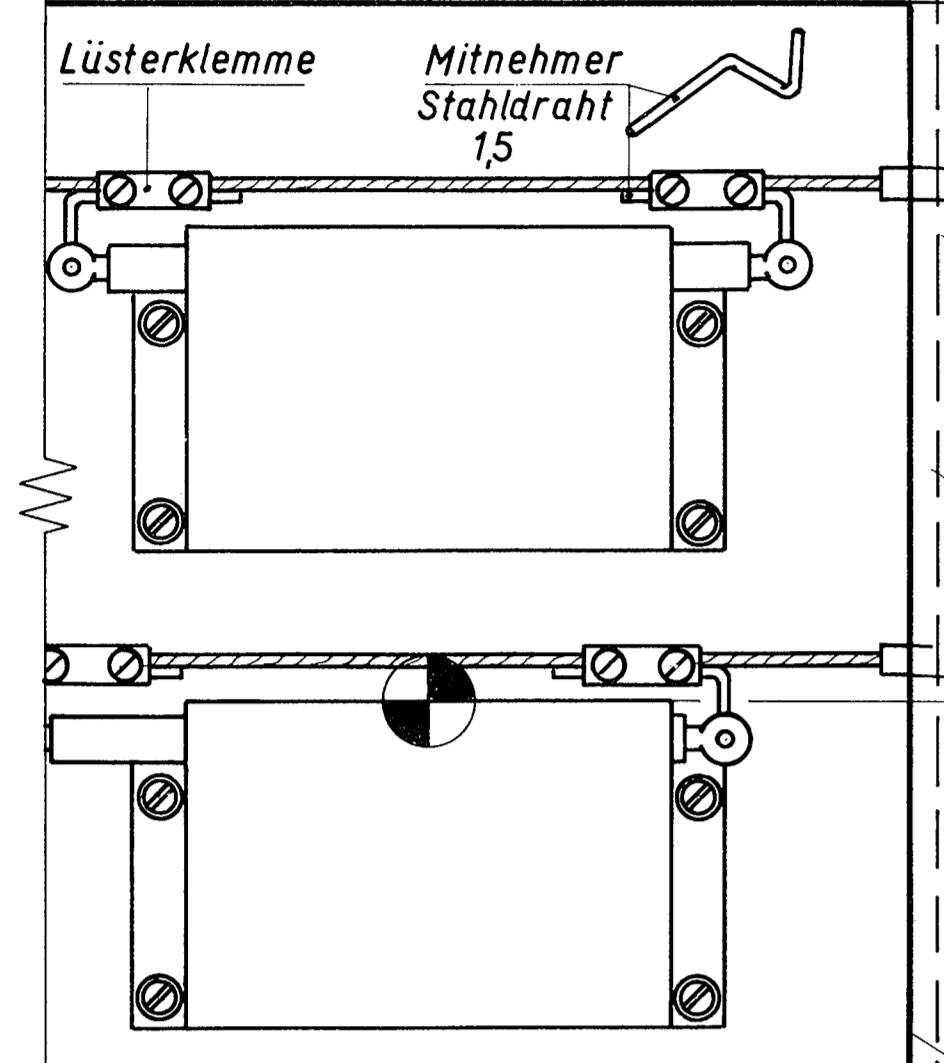
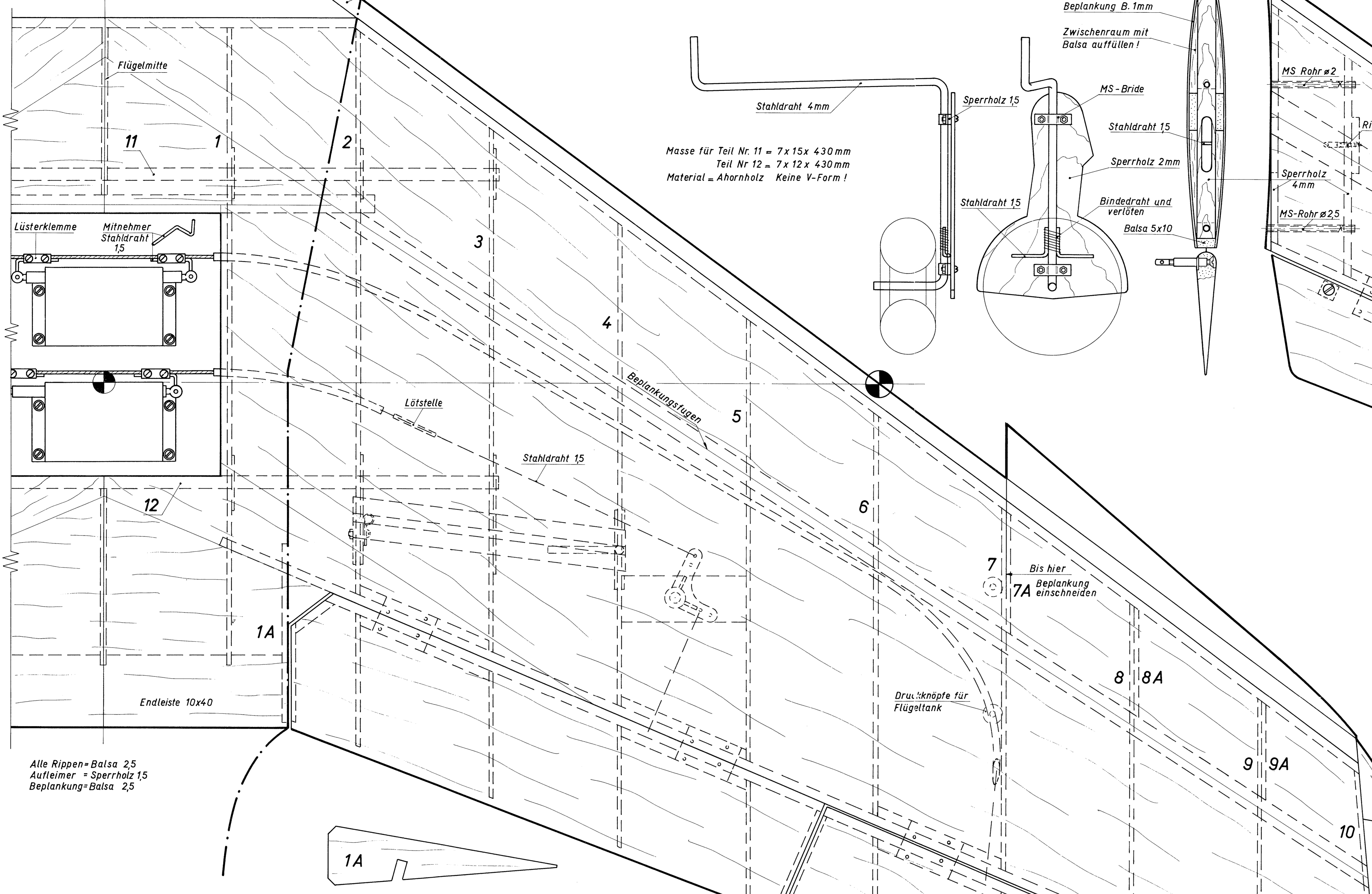
RC-Scalemodell
Hunter-Mk58

Spannweite 146 cm
 Länge 157 cm
 Motor 10 ccm

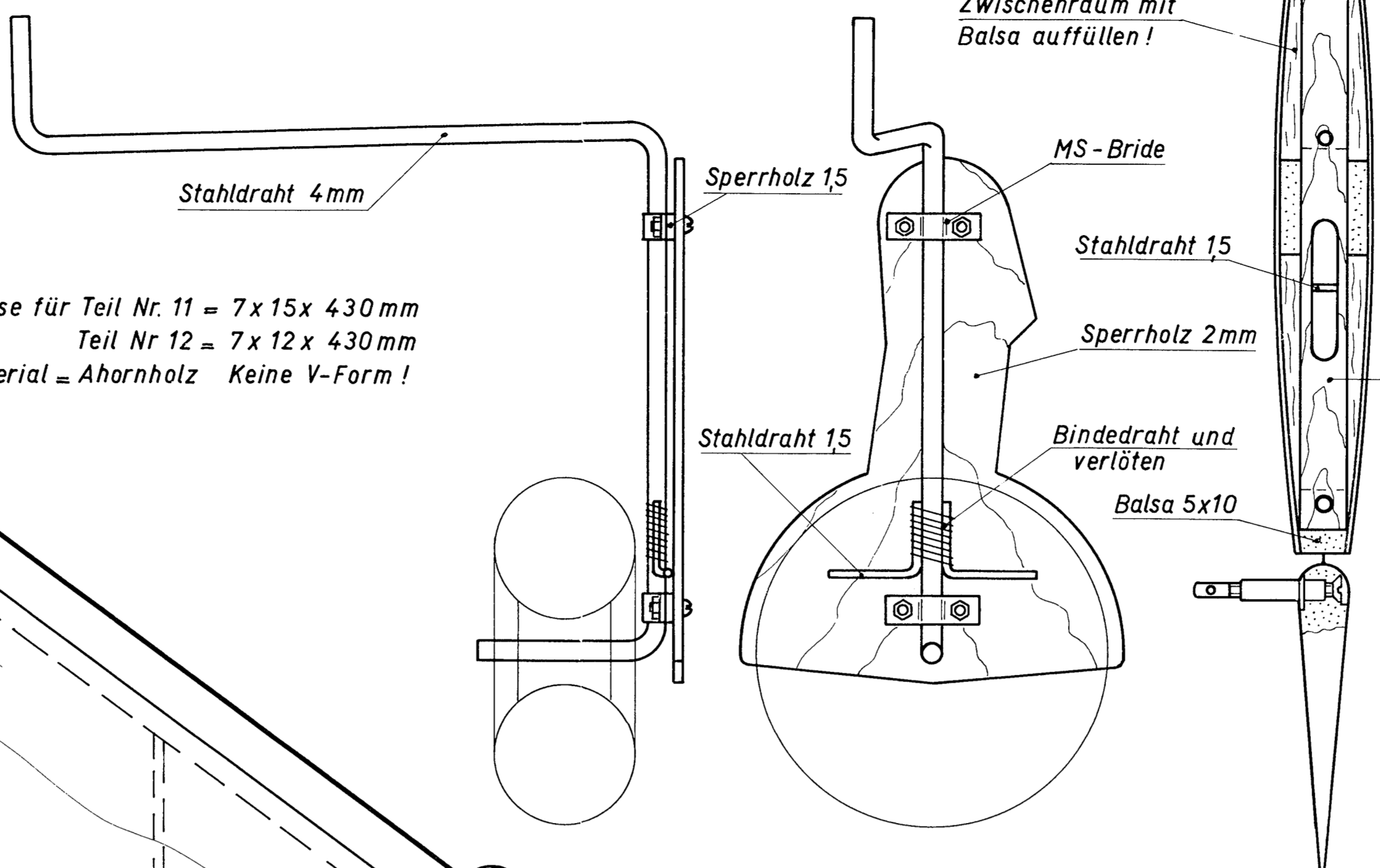
Konstruktion Fr. Heier
 Zeichnung Fr. Heier

--- Linie = Verlauf des Lufteinlasses am Flügel, oben u. unten

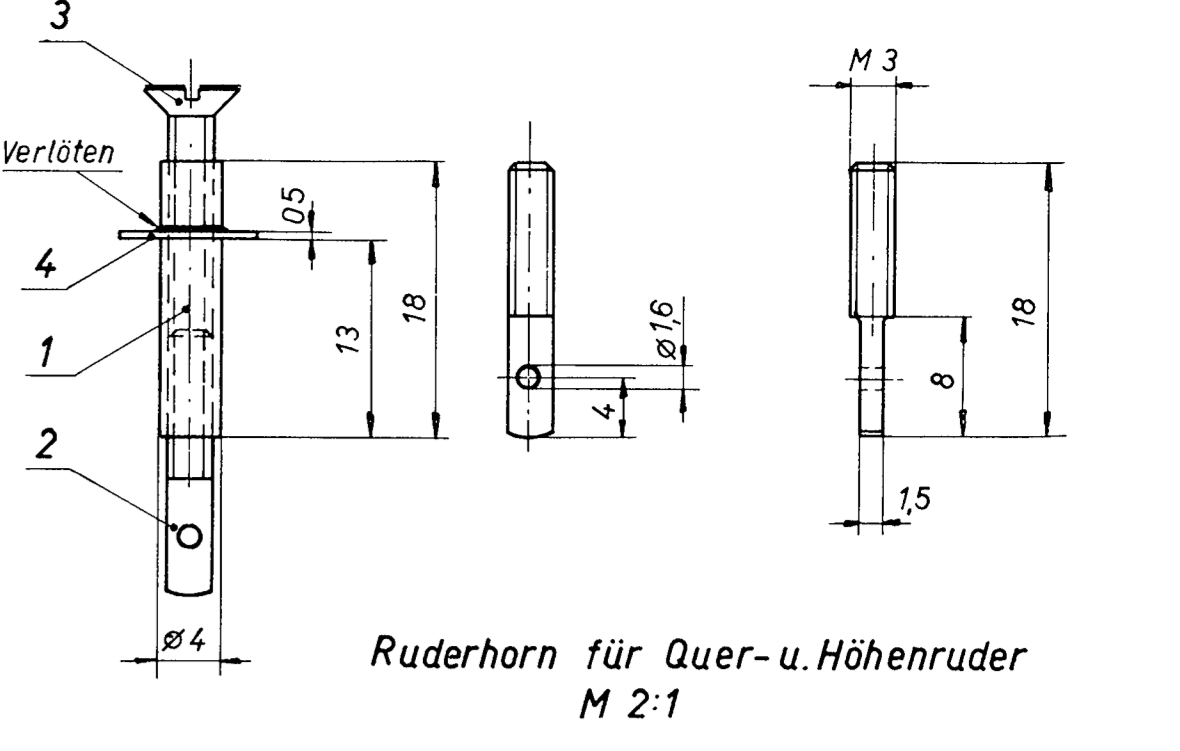
Frontholm vorstehen lassen, damit Lufteinlass angepasst werden kann



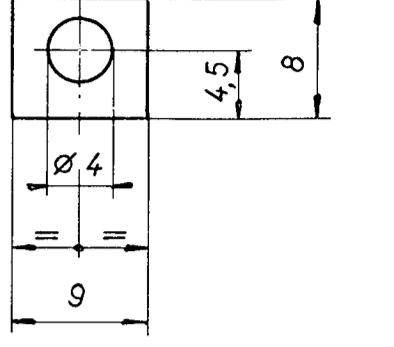
Masse für Teil Nr. 11 = 7 x 15 x 430 mm
Teil Nr 12 = 7 x 12 x 430 mm
Material = Ahornholz Keine V-Form!



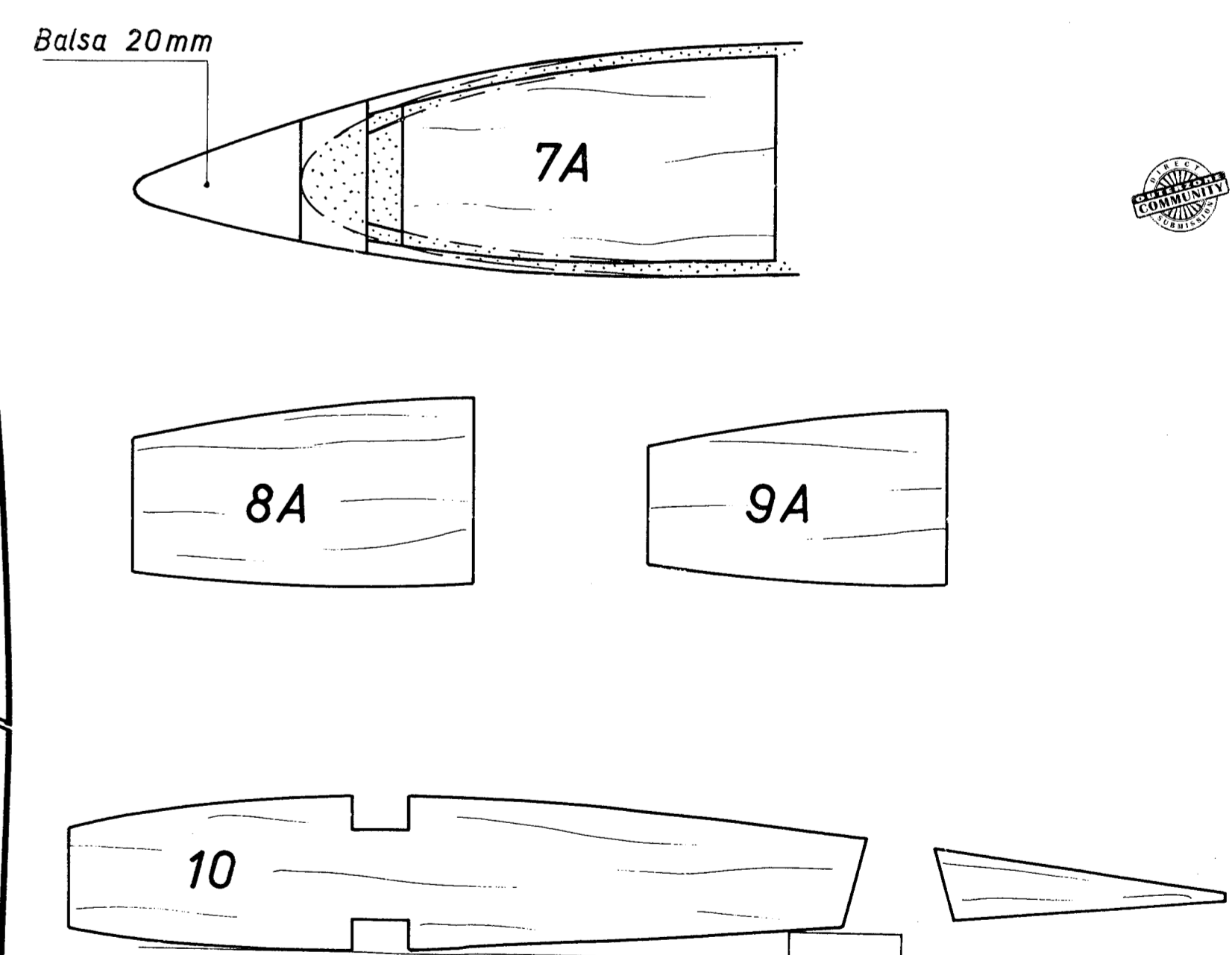
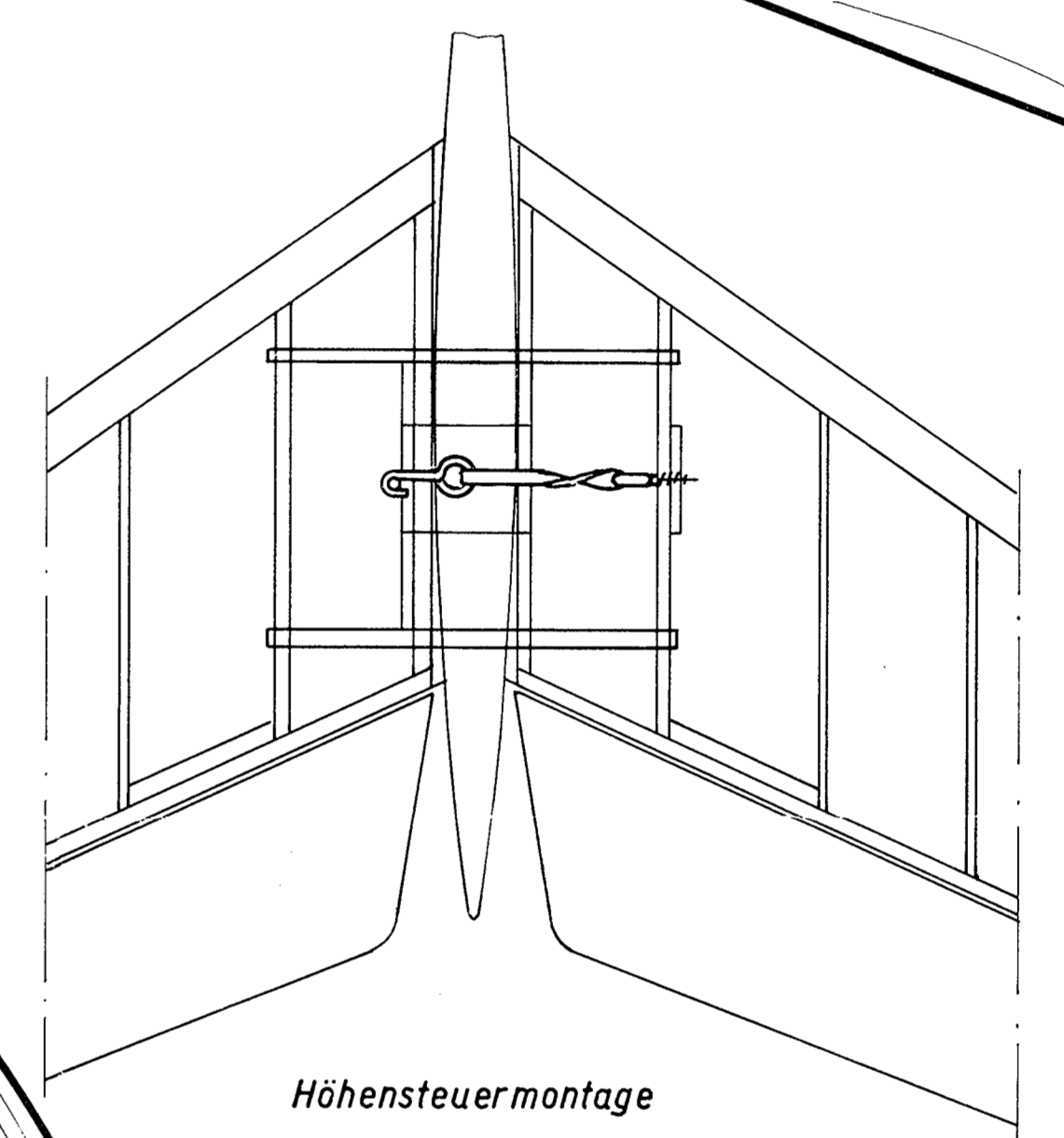
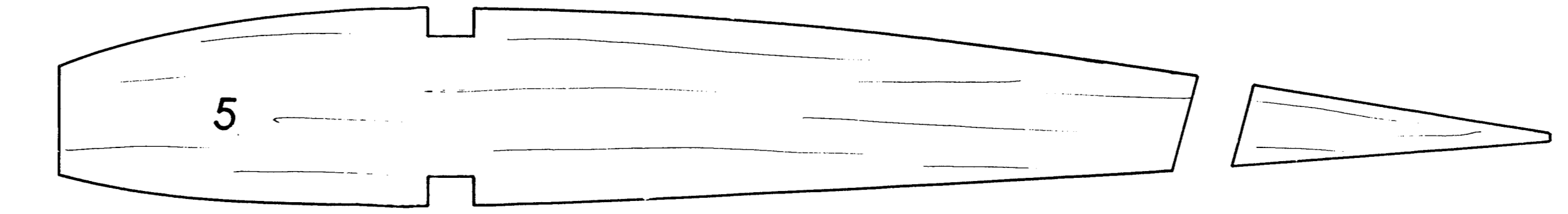
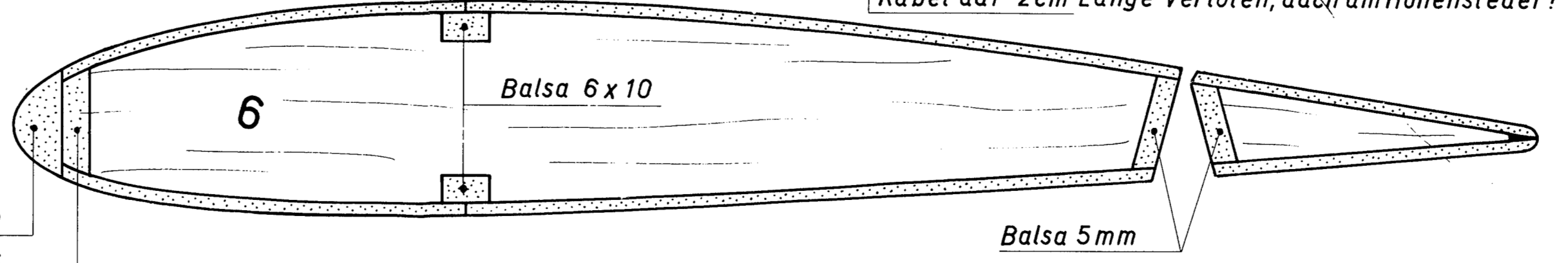
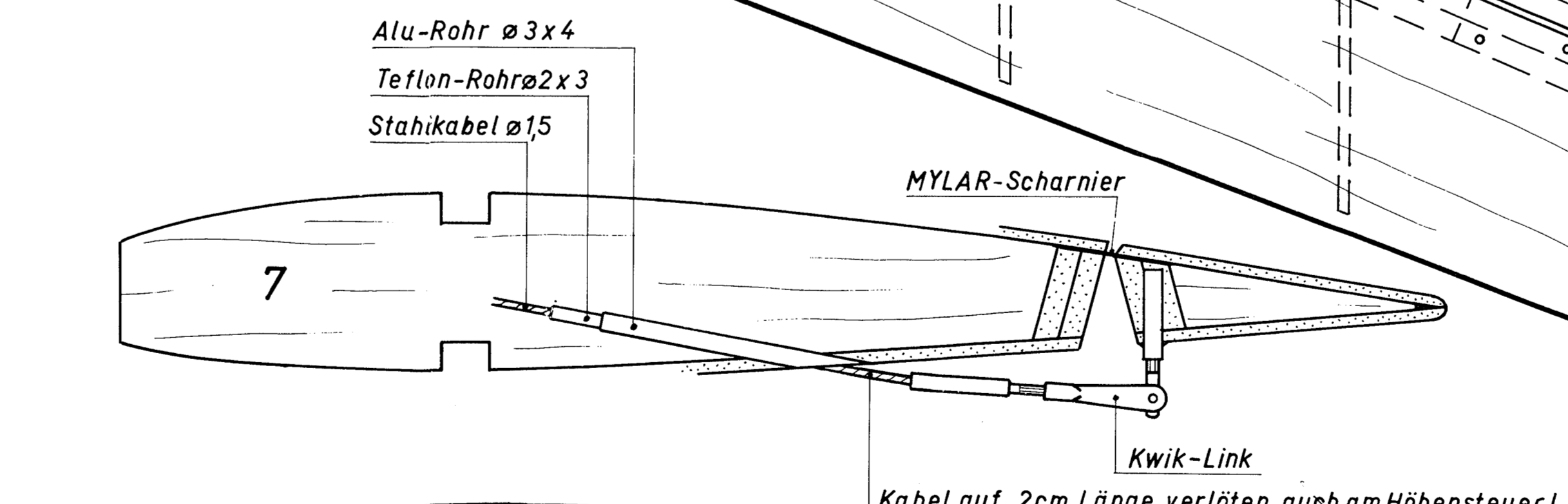
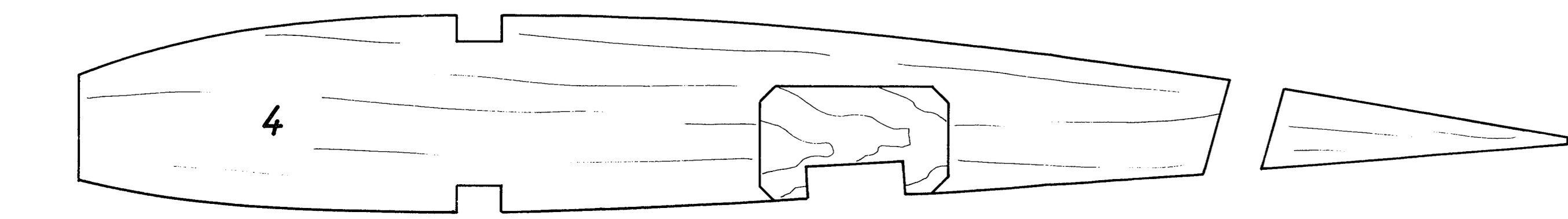
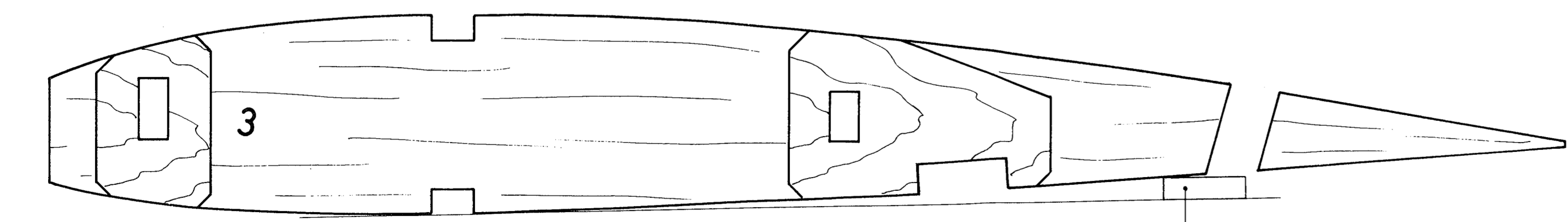
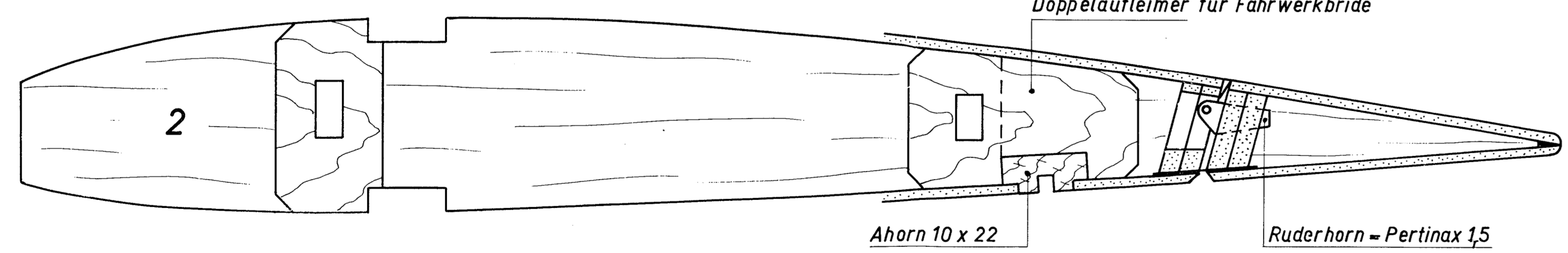
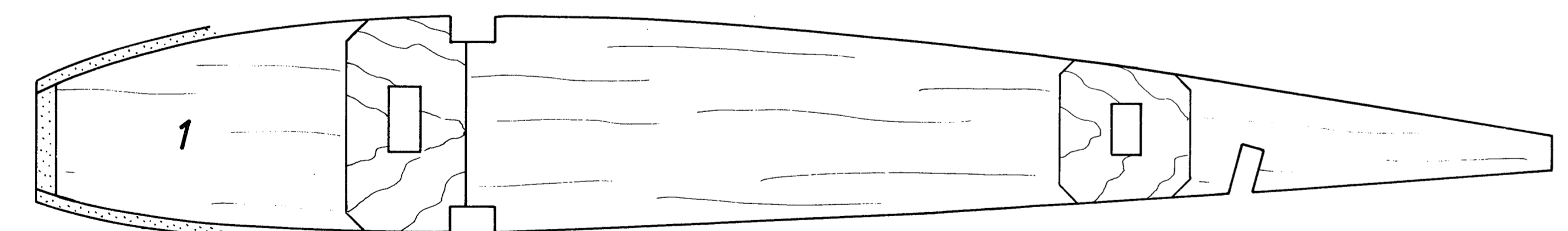
- Pos 1. Messingrohr M 3
- Pos 2. Schiffschraube M 3x18
- Pos 3. Senkschraube M 3x8
- Pos 4. Messingblech 0,5
- Pos. 3 u 4 nur beim Höhenruder



Ruderhorn für Quer- u. Höhenruder M 2:1



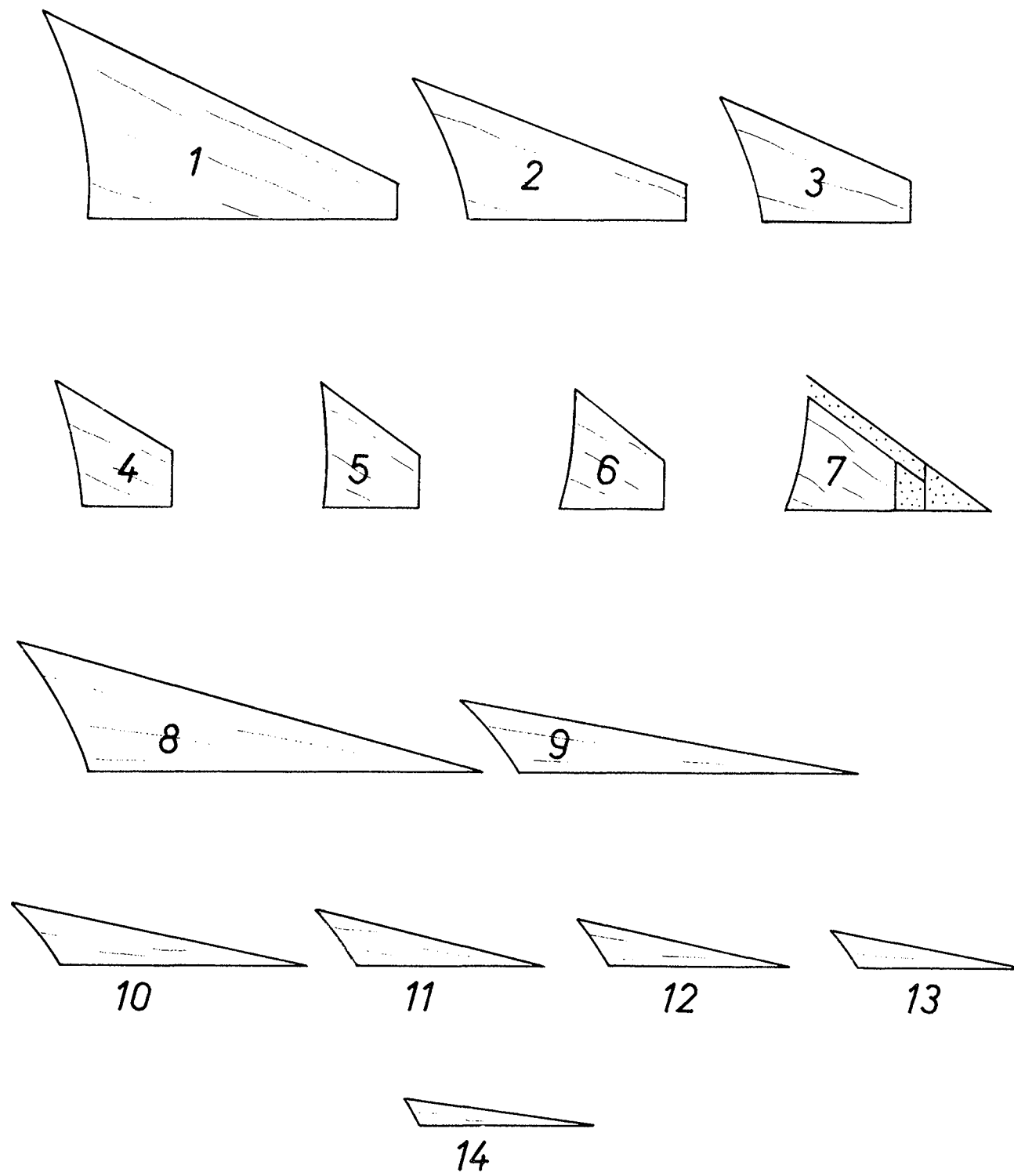
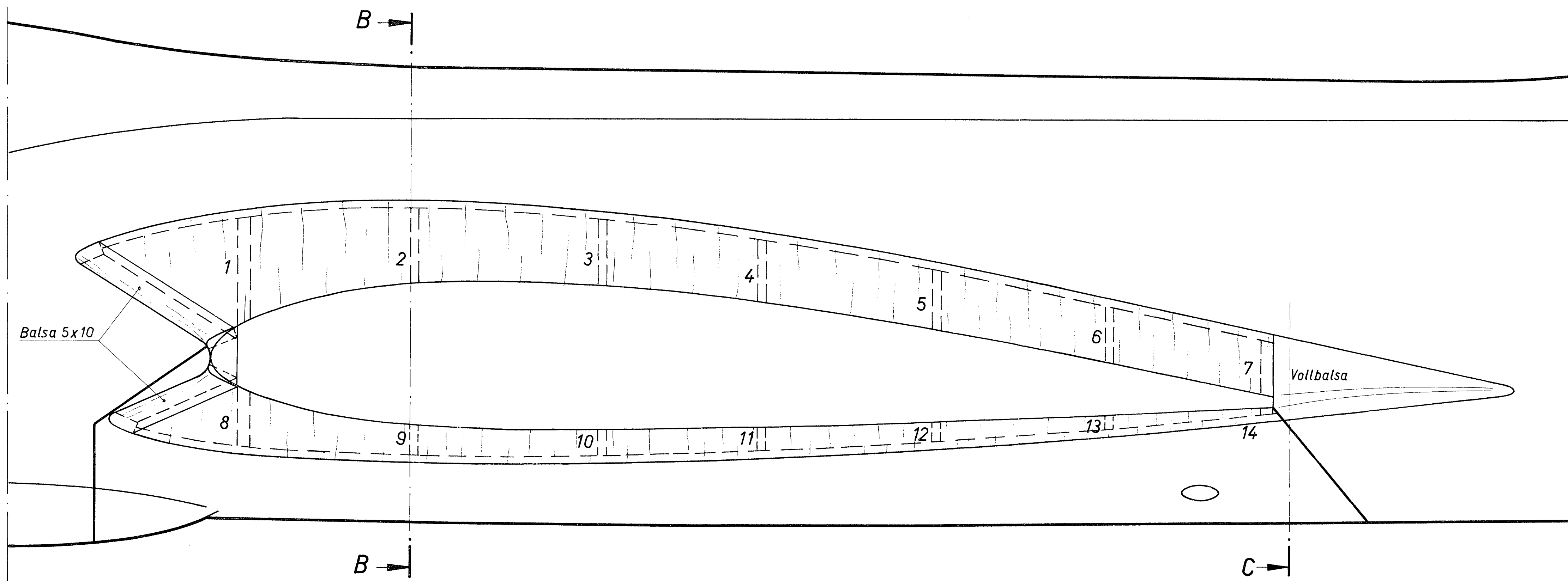
Alle Rippen = Balsa 2,5
Aufleimer = Sperrholz 15
Beplankung = Balsa 2,5



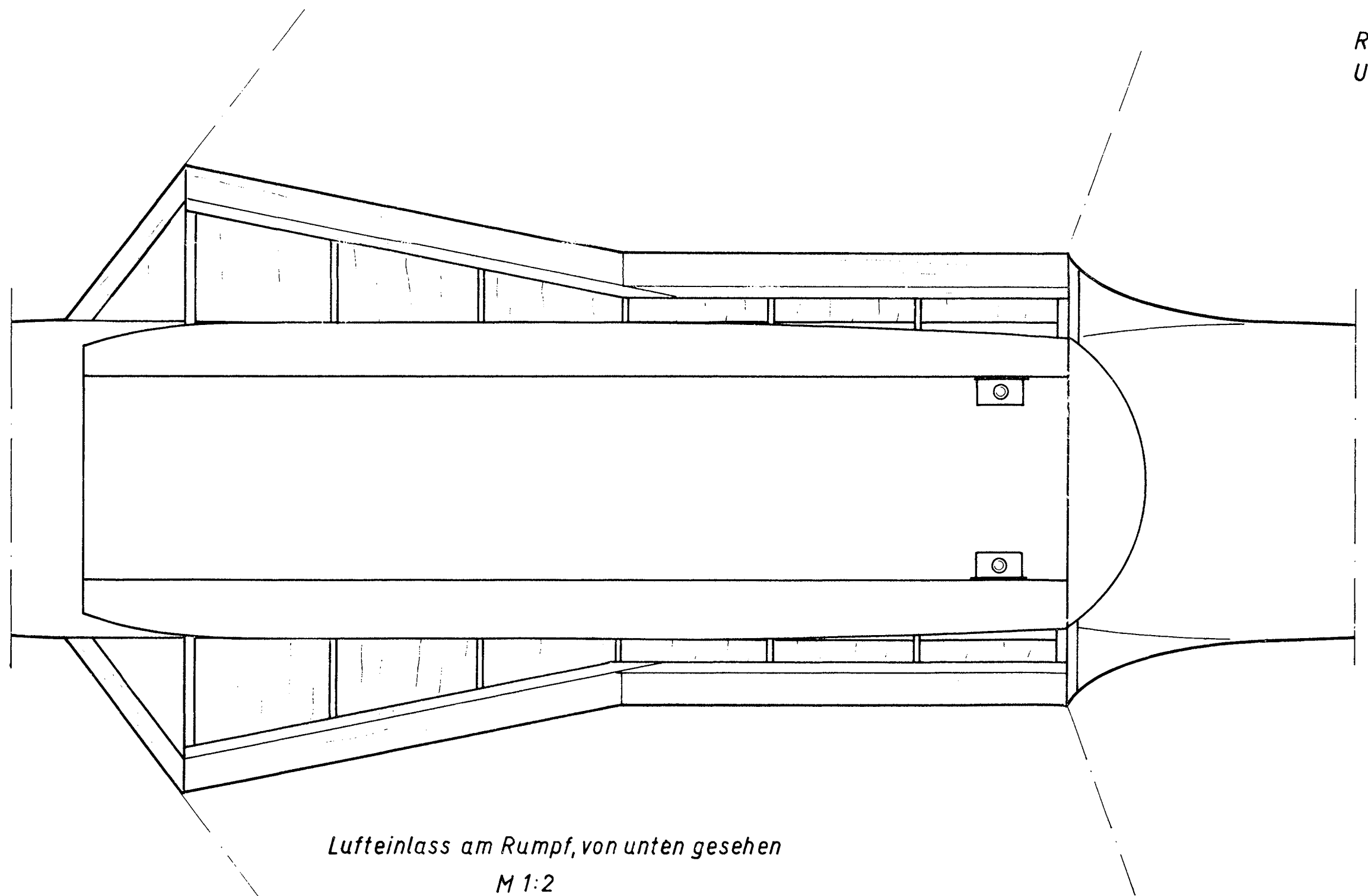
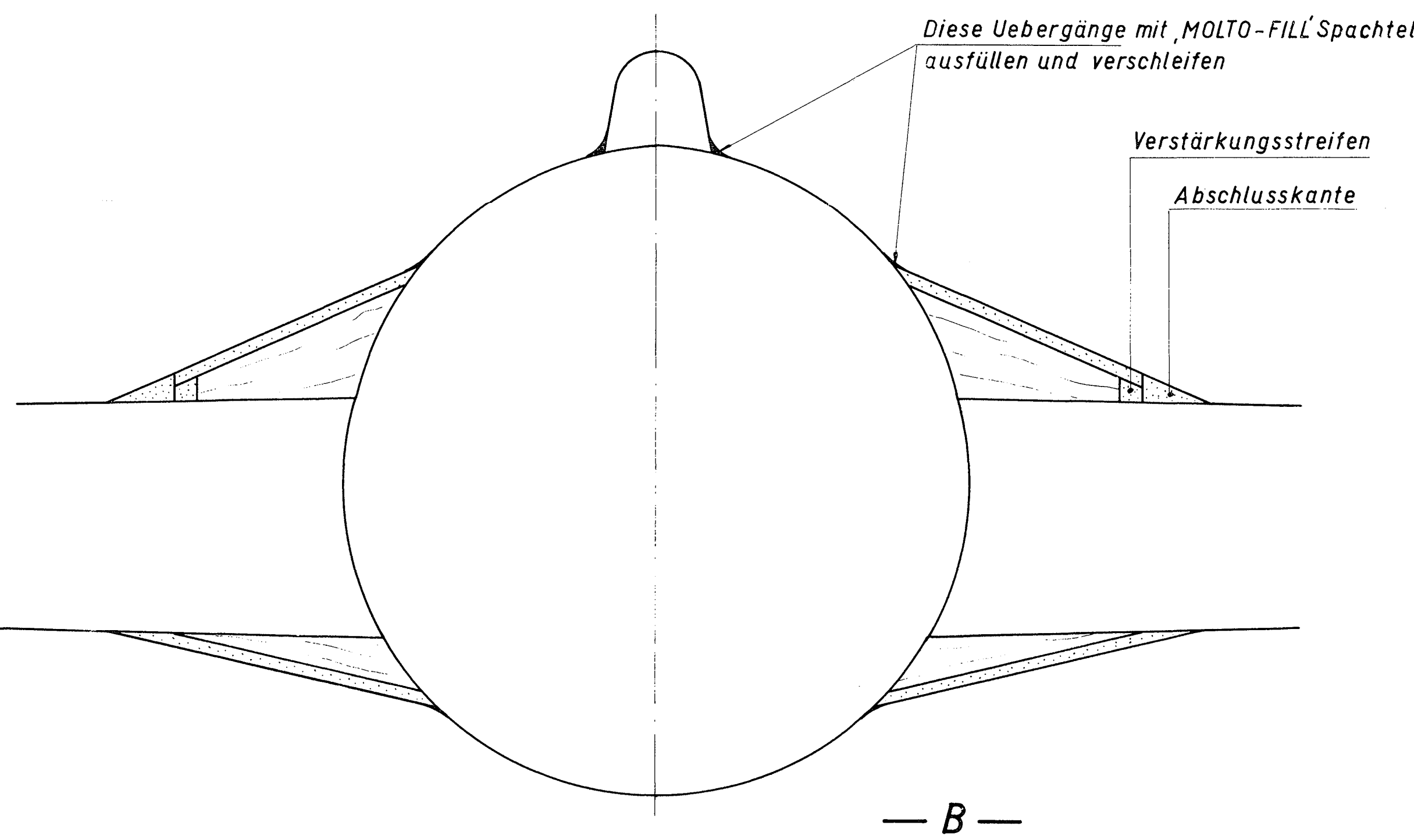
Beim Bauen auf ganze Länge unterlegen!

Balsa 10mm
Balsa 5x25

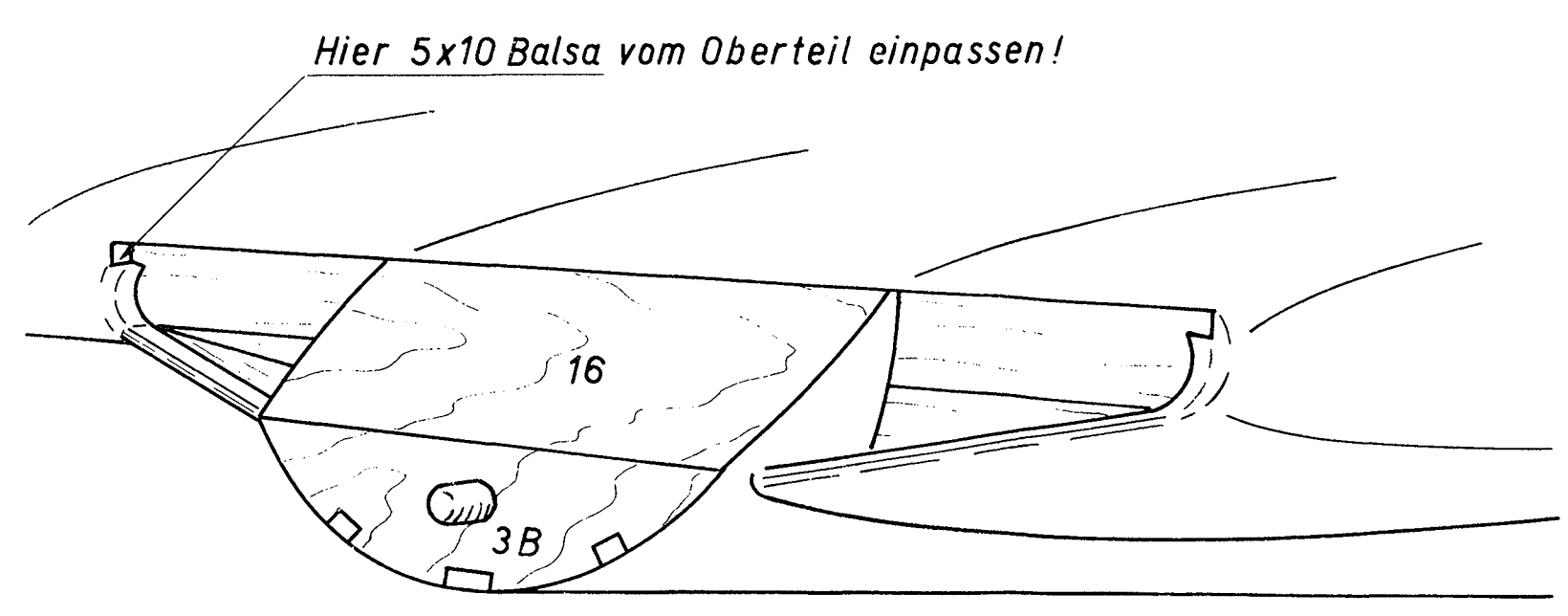
Kabel auf 2cm Länge verlöten, auch am Höhensteuer!



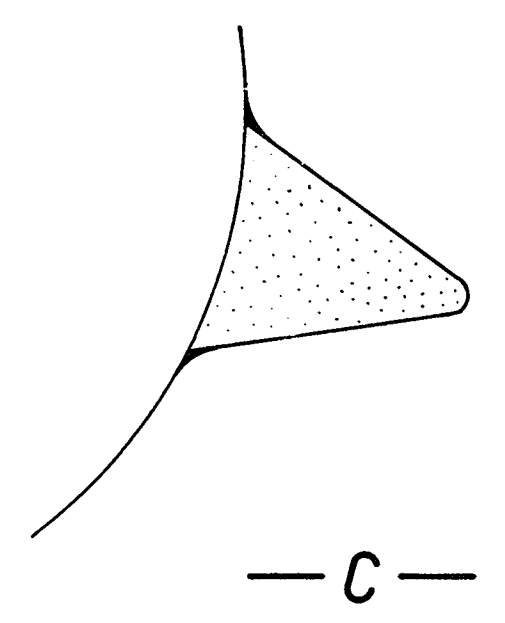
Rippen 1,7,8,14 = Balsa 5mm
 Uebrige Rippen und Beplankung = Balsa 3mm



Lufteinlass am Rumpf, von unten gesehen
 M 1:2



Lufteinlass am Flügel, von vorne gesehen



— C —

Dieses Blatt ist nur für den Lufteinlass gültig!

